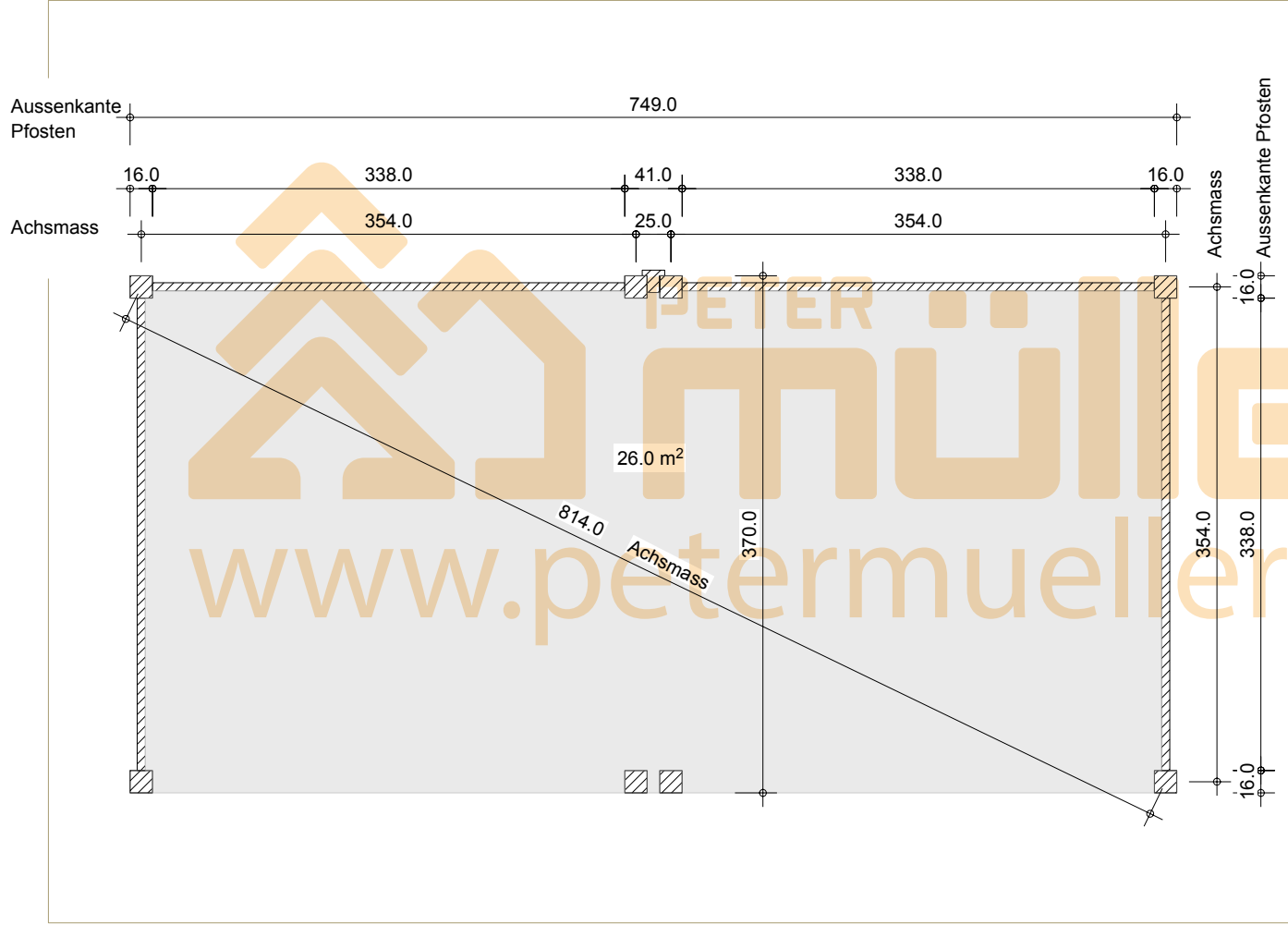
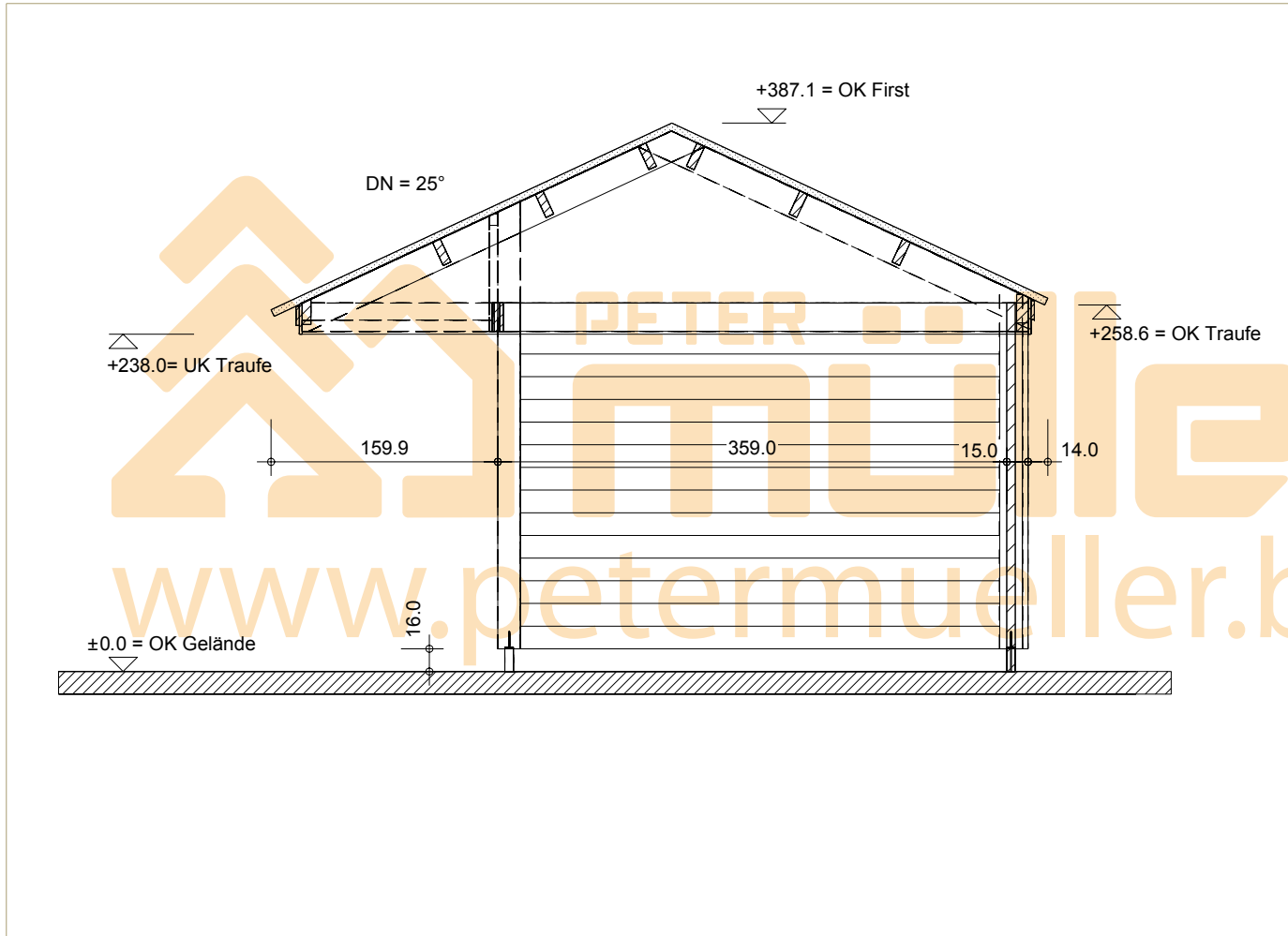


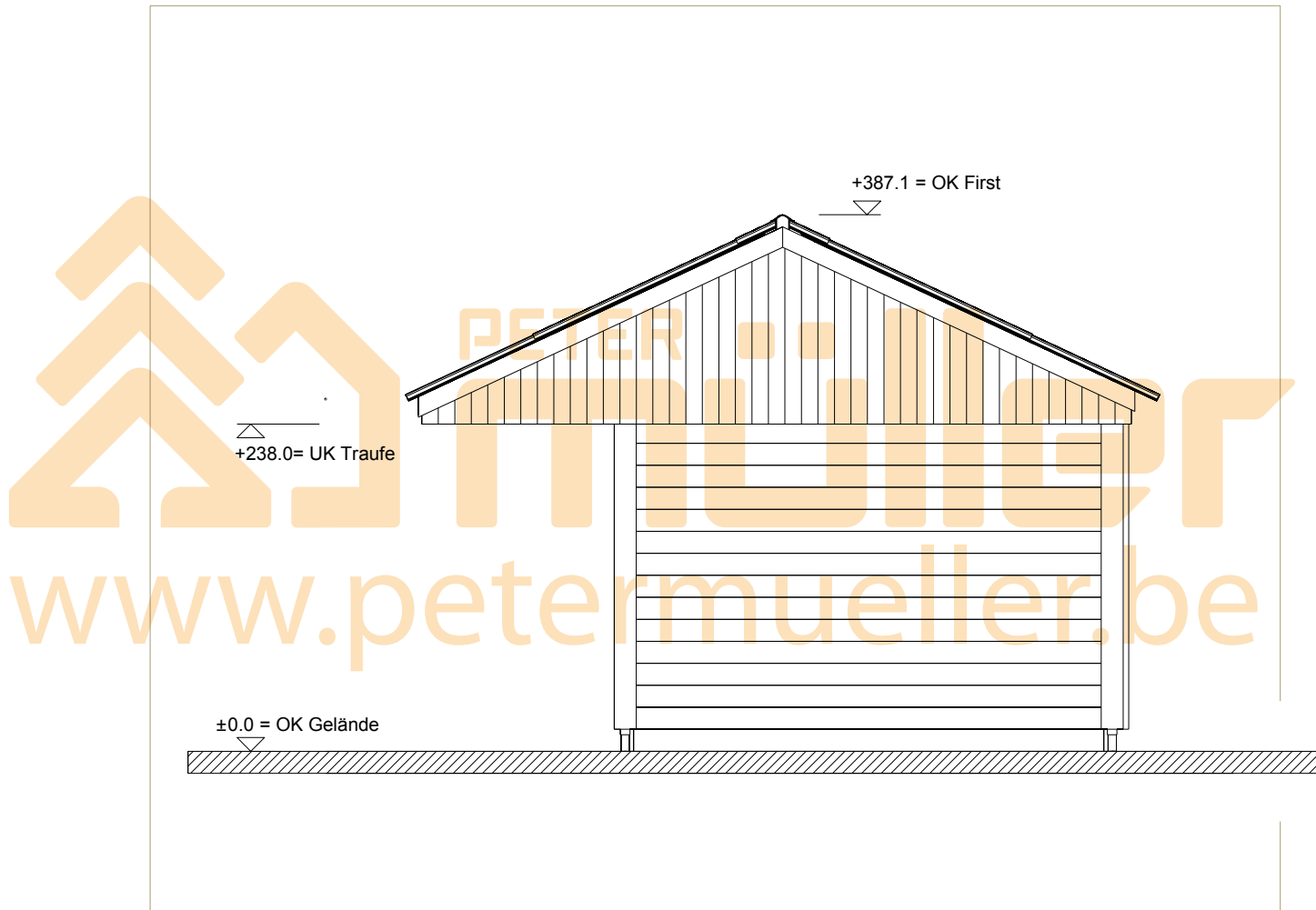


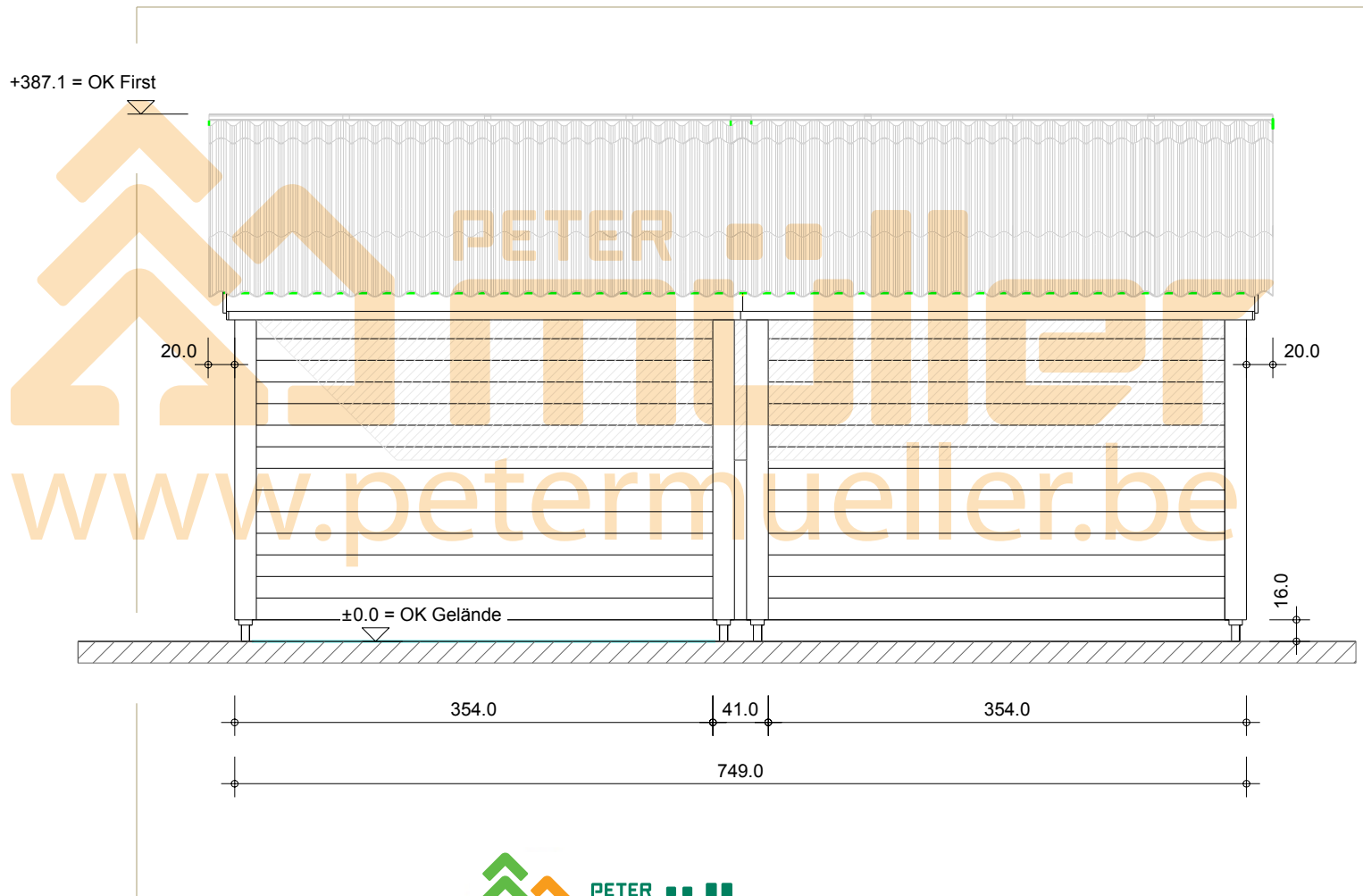
**Unterstand Modul 7.5 x 3.7 PLUS**

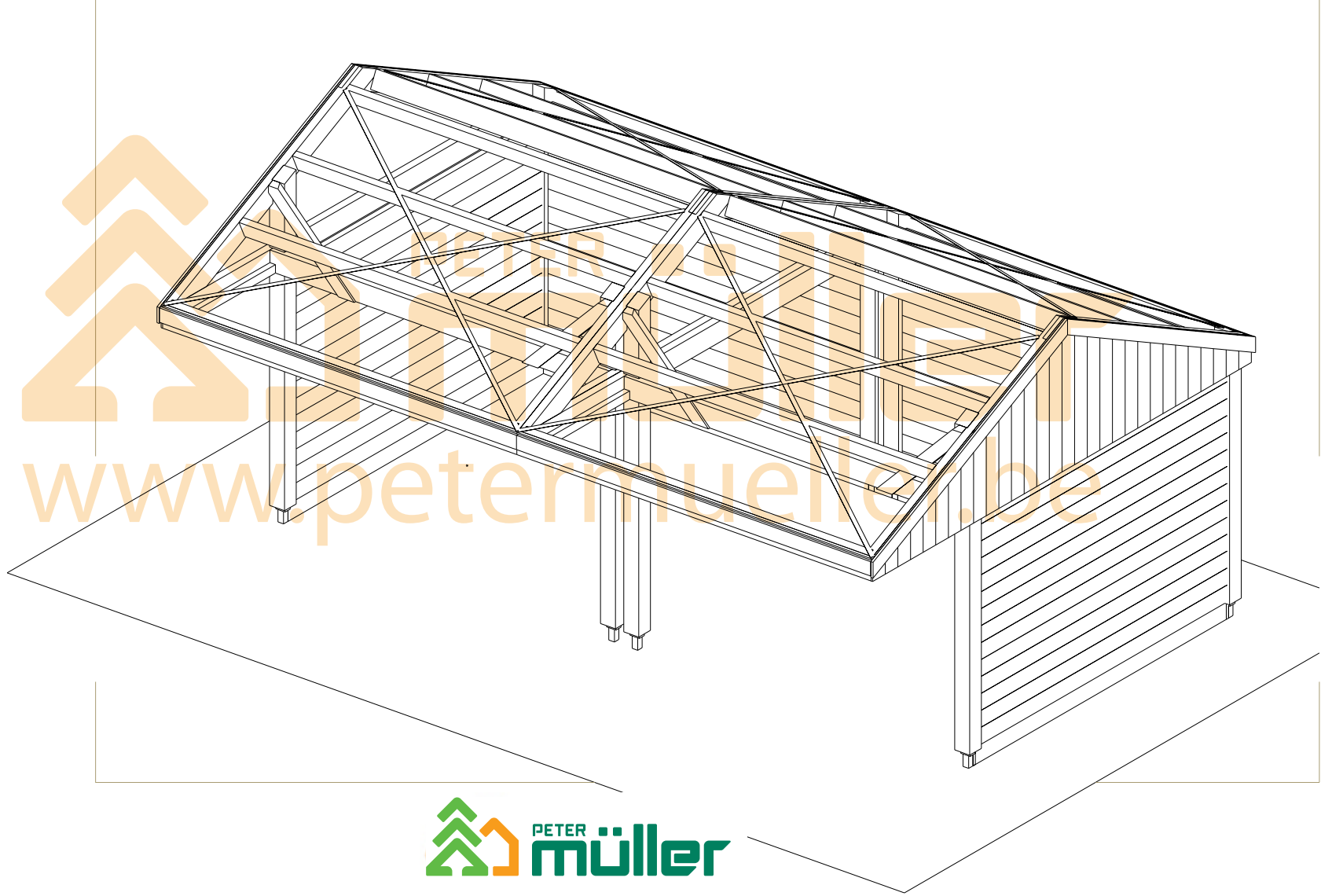


UNTERSTAND MODUL 7.50 m X 3.70 m Grundriss / Fundamentplan M 1:50 , cm BLATT 1-









## Unterstand Modul 7.5 x 3.7 PLUS

Der Unterstand mit dem PLUS ist die extra stabile Antwort auf alle Leichtbaukonstruktionen. Die Ausführung ist auf lange Lebensdauer und hohe Belastbarkeit ausgelegt. Die klassische Holzbauausführung fügt sich problemlos in jede bauliche Situation ein.

- Pfosten 16 x 16 cm wahlweise mit speziellen Stützenfüßen aus verzinktem Stahl zum Einbetonieren, Aufschrauben, Eingraben, oder verlängerte Pfosten (+ 1,00 m) zum Eingraben
- Blockbohlen 60 mm mit doppelter Nut und Feder
- austauschbare Verschleißbohle als unterste Blockbohle
- Dachlasten auch für schneereiche Regionen mit 120 Kg/m<sup>2</sup> (1,2 KN/m<sup>2</sup>) Schneelast ausgelegt
- Dacheindeckung wahlweise aus Wellzementplatten (Eternit Asbestfrei) Typ 76 oder sägerauhe Schalung 24 mm stark, kesseldruckimprägniert, ungekappt, mit 1-lagiger Bitumenbahn
- problemloser Anbau von weiteren MODULEN z. B. MODUL 3.7 x 3.7 Plus
- unkomplizierter Einbau verschiedener Zwischenwandsystemen wie z.B. Blockbohlenwand oder Trenngittersystem
- großer Dachüberstand an Frontseite bietet eine zusätzlichen geschützten Freiplatz
- große Nutzfläche von 26,0 m<sup>2</sup>

Das System PLUS ist als Modulsystem von 3,70 m aufgebaut.

Es können sowohl offene Unterstände als auch geschlossene Boxen mit Toren und Fenstern in einem System hergestellt werden. Das System PLUS bietet die Flexibilität der nachträglichen Erweiterung oder Veränderung.

## Unterstand Modul 7.5 x 3.7 PLUS

### Technische Daten / Ausführung

Grundmaß	7,49 m x 3,70 m; Nutzfläche 26,0 m <sup>2</sup>
Firsthöhe	3.87 m
Traufhöhe	2,38 m an offener Front (Unterkante = lichte Durchgangshöhe)
Dachneigung	25°
Dacheindeckung	Wellzementplatten anthrazit, Typ P6 mit Firstelement, Ortgang- und Traufbretter aus ungehobelten Lärchenbrettern, imprägniert
Wand	bis auf eine Höhe von 2,50 m aus Blockbohlen d=60 mm mit doppelter Nut und Feder, in gefräster Stützensnut Giebelflächen aus Schalung 19 mm Nut und Feder Lärche und Fichte; ungekappt
Holzart	Kiefer und Fichte
Holzschutz	kesseldruckimprägniert, Farbe olivgrün
Transport	frei Baustelle, Entladung bauseits